

# 35-Depuis le pied de la c ti re sud du mont Aim 

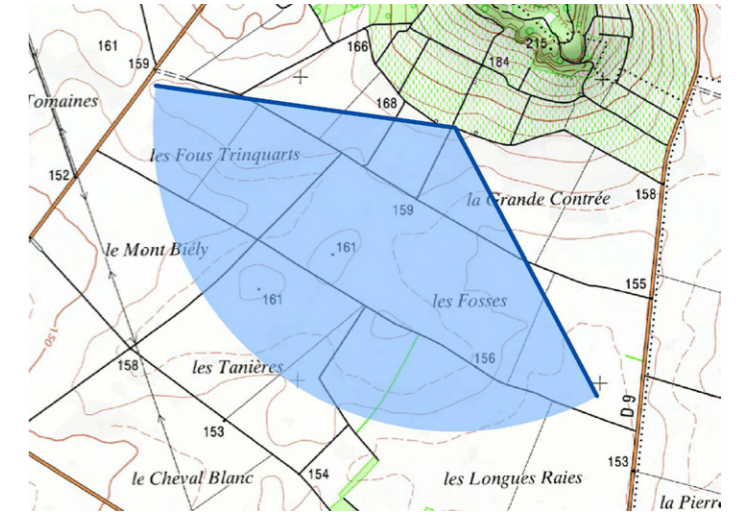
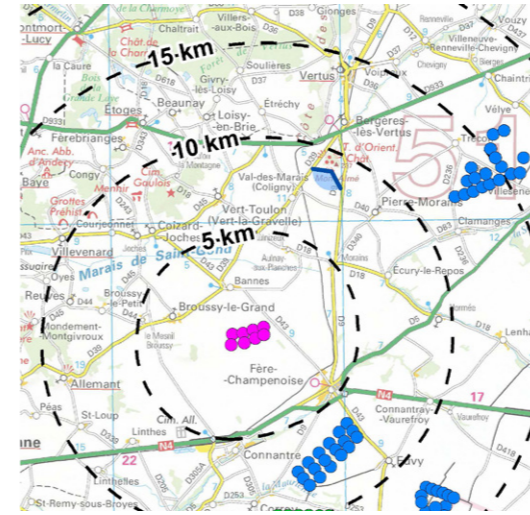
La port e du regard sur l'horizon diminue avec la perte d'altitude de l'observateur. Au pied de la c ti re, les boisements li s au marais de Saint-Gond s'immiscent dans le champ visuel, venant att nuer la pr sence  olienne. Les parcs et projets sont rel gu s en arri re-plan, avec une dominance moindre que pr c demment.

Le projet vient occuper un nouvel angle visuel sur l'horizon. Les rapports d' chelle apparaissent coh rents avec les  l ments verticaux actuellement pr sents (silos et poteaux  lectriques), sans dominance sur le mont Ao t. L'implantation a  t  r fl chi e de mani re   limiter l'impact du projet, par un nombre restreint de machines, un retrait du site du mont Aim  et une lecture facilit e par une g om trie simple.

**Coordonn es du point de prise de vue :** X=772834 / Y= 6862339 (Lambert 93)

**Distance   l' olienne la plus proche :** 9.0 kilom tres

**Distance   l' olienne la plus  loign e :** 10.6 kilom tres



## ETAT INITIAL (parcs en exploitation et permis accord s)



## SIMULATION (ajout des projets en instruction avec avis de l'AE et du projet  tudi )



**PROJET** - *pour une vision des éoliennes à «taille réelle», tenir le document à 35cm du regard*



# 36-Depuis les abords du village viticole d'Allemant

L'église d'Allemant marque une situation particulière dans le paysage. Elle surplombe les coteaux viticoles et ouvre de larges panoramas sur la plaine agricole depuis ses abords.

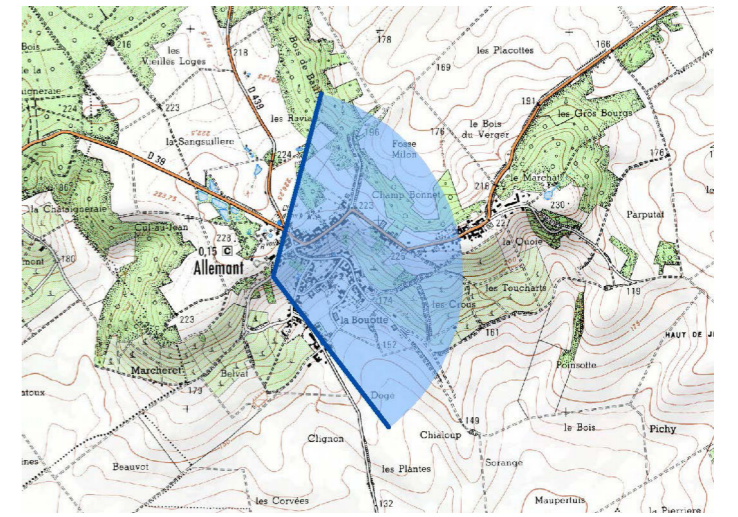
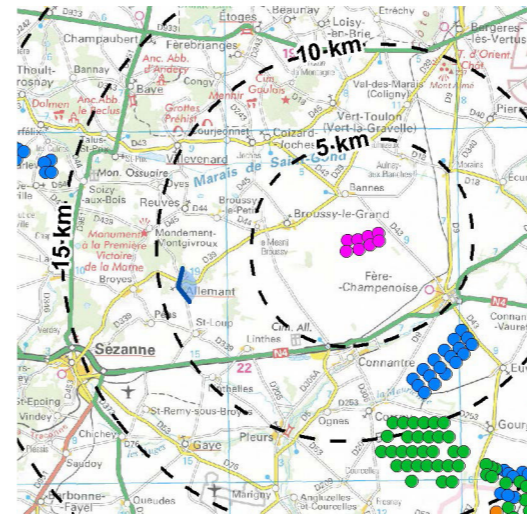
Le regard porte loin, jusqu'aux éoliennes localisées autour de Villiers-Herbisse. Les éoliennes les plus proches sont celles en exploitation au sud de Fère-Champenoise, dans des rapports d'échelle cohérents avec les marqueurs visuels.

Le projet étudié est masqué à l'arrière du relief dessiné par le chantournement de la côte au droit du village d'Allemant, sans aucun impact visuel depuis ce point de vue, ni cumul notable dans le contexte éolien.

**Coordonnées du point de prise de vue :** X=758671 / Y=6851329 (Lambert 93)

**Distance à l'éolienne la plus proche :** 9.0 kilomètres

**Distance à l'éolienne la plus éloignée :** 10.9 kilomètres



## ETAT INITIAL (parcs en exploitation et permis accordés)



## SIMULATION (ajout des projets en instruction avec avis de l'AE et du projet étudié)



Vue réelle dans les pages suivantes.

VUE FILAIRE (vue colorisée des éoliennes)





**PROJET** - pour une vision des éoliennes à «taille réelle», tenir le document à 35cm du regard



# 37-Depuis les abords de Sézanne

La ville de Sézanne s'inscrit dans un repli de la côte, les vignes lui dessinant un écrin. Depuis les hauteurs de la ville, et notamment la route touristique du Champagne, le regard s'ouvre sur la plaine agricole et le développement éolien lointain.

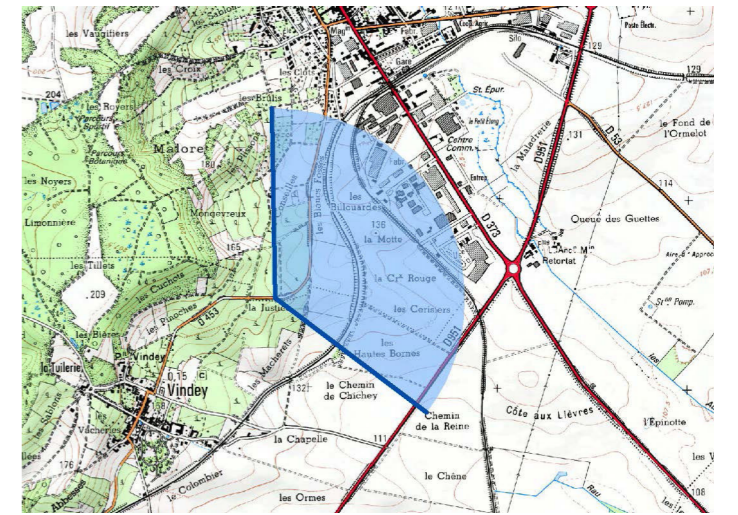
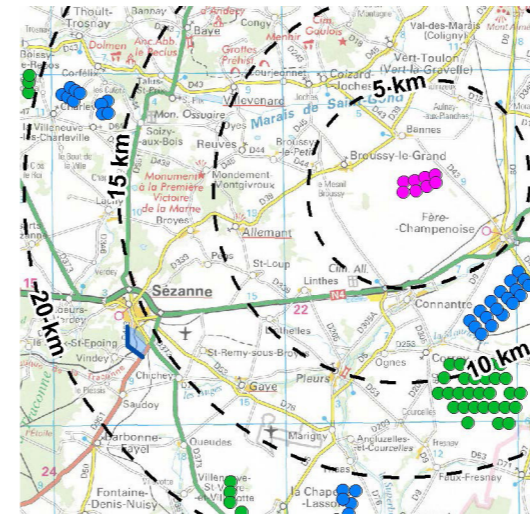
La présence du mont Août dans les axes de vue limite la perception du projet éolien, dont on ne perçoit que les pales. Le projet est en effet en partie masqué par le modelé topographique de ce mont isolé.

La faible perception des éoliennes projetées n'a pas d'incidence particulière sur la lisibilité paysagère depuis ce point de vue, ni cumul notable dans le contexte éolien.

**Coordonnées du point de prise de vue :** X=752983 / Y=6845154 (Lambert 93)

**Distance à l'éolienne la plus proche :** 16.6 kilomètres

**Distance à l'éolienne la plus éloignée :** 18.5 kilomètres



## ETAT INITIAL (parcs en exploitation et permis accordés)



## SIMULATION (ajout des projets en instruction avec avis de l'AE et du projet étudié)



Vue réelle dans les pages suivantes.

VUE FILAIRE (vue colorisée des éoliennes)







**PROJET** - pour une vision des éoliennes à «taille réelle», tenir le document à 35cm du regard



# 38-Depuis le point de vue panoramique de Barbonne-Fayel

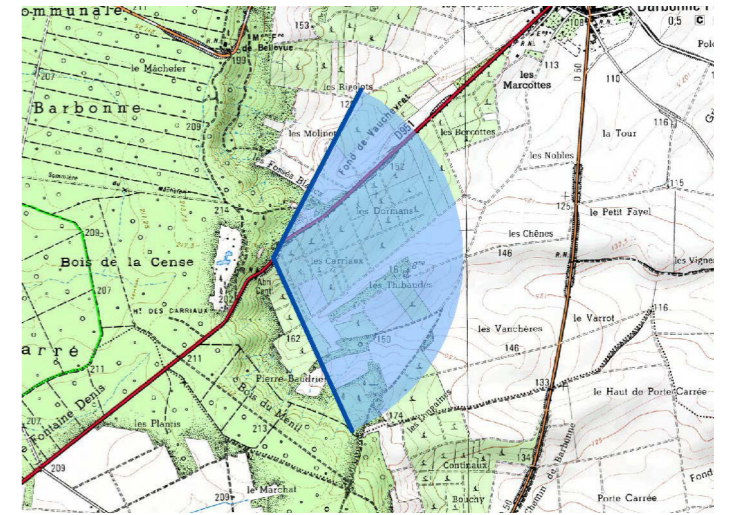
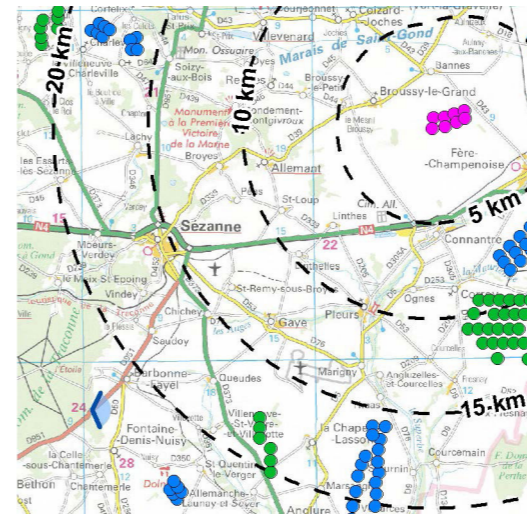
Le point de vue panoramique de Barbonne-Fayel ouvre le regard sur un horizon très étendu et profond. L'aire de stationnement facilite l'arrêt pour une observation sécurisée.

Le projet envisagé présente une emprise réduite, qui minimise sa présence sur l'horizon avec la distance d'éloignement. Les rapports d'échelle verticaux restent cohérents avec les marqueurs paysagers, dans une perception au final limitée et à l'incidence visuelle nulle sur la lisibilité du patrimoine viticole.

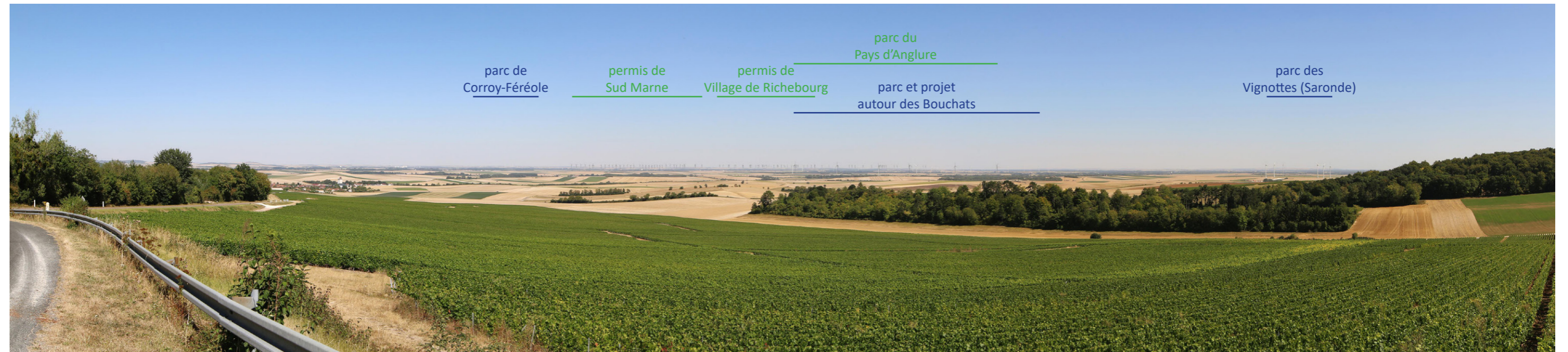
**Coordonnées du point de prise de vue :** X=749566 / Y=6838381 (Lambert 93)

**Distance à l'éolienne la plus proche :** 23.2 kilomètres

**Distance à l'éolienne la plus éloignée :** 25.1 kilomètres



**ETAT INITIAL** (parcs en exploitation et permis accordés)

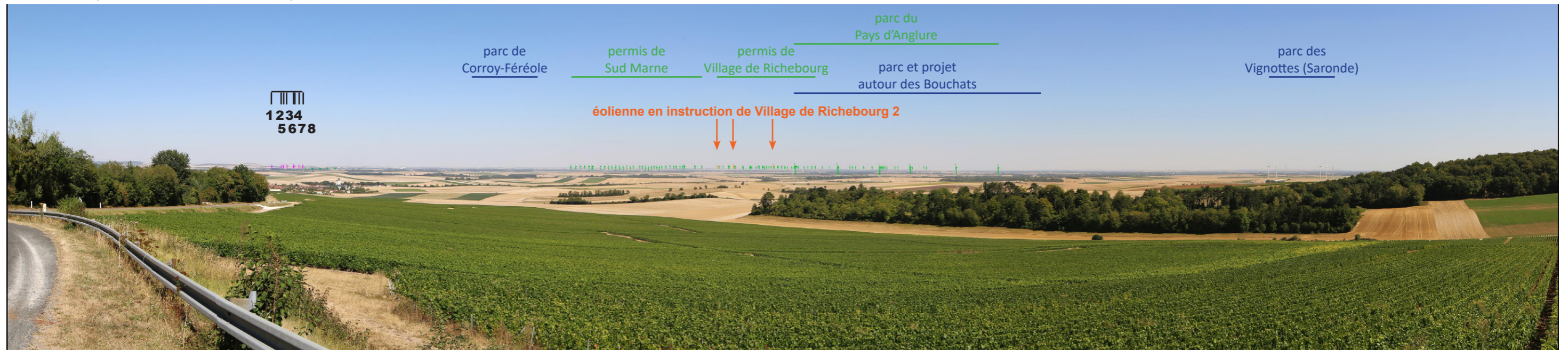


**SIMULATION** (ajout des projets en instruction avec avis de l'AE et du projet étudié)



Vue réelle dans les pages suivantes.

VUE FILAIRE (vue colorisée des éoliennes)





**PROJET** - *pour une vision des éoliennes à «taille réelle», tenir le document à 35cm du regard*



# 39-Depuis les abords de Vertus (côte des Blancs)

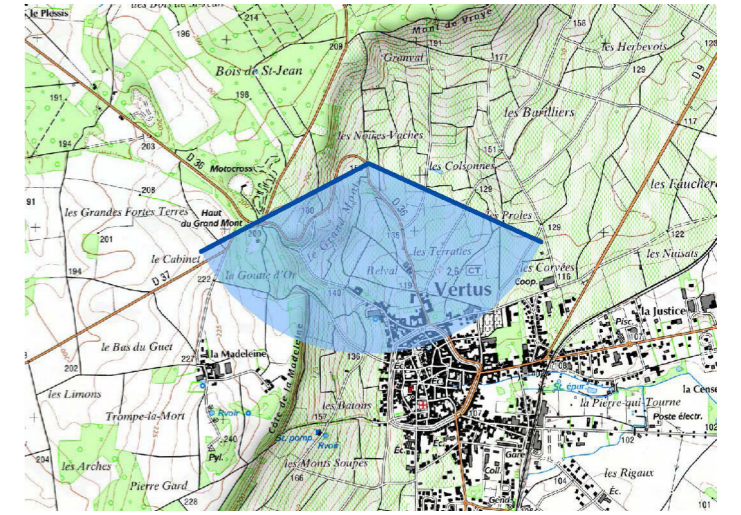
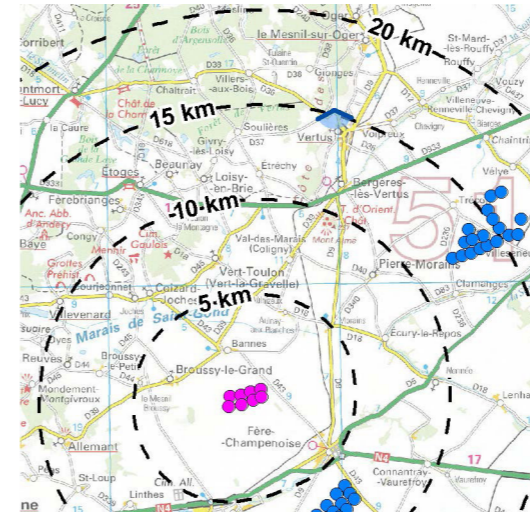
Depuis la côte de Vertus, le regard s'ouvre sur les éoliennes en exploitation des parcs de Germinon, Somme-Soude et Clamanges.

Le projet envisagé, quant à lui, n'est pas perceptible depuis la côte des Blancs, sa situation le plaçant à l'arrière du relief lié à la cuesta. Il n'a aucun impact visuel sur ce secteur du patrimoine viticole.

**Coordonnées du point de prise de vue :** X=773140 / Y=6868853 (Lambert 93)

**Distance à l'éolienne la plus proche :** 15.2 kilomètres

**Distance à l'éolienne la plus éloignée :** 16.6 kilomètres



## ETAT INITIAL (parcs en exploitation et permis accordés)



## SIMULATION (ajout des projets en instruction avec avis de l'AE et du projet étudié)



Vue réelle dans les pages suivantes.

VUE FILAIRE (vue colorisée des éoliennes)







**PROJET** - *pour une vision des éoliennes à «taille réelle», tenir le document à 35cm du regard*



# 40-Depuis l'entrée sud de Corroy (perspective sur l'église)

En entrée sud de Corroy, l'imposante architecture de l'église protégée s'impose aux regards, dominant le champ visuel. La perception est accentuée par le tracé de la route, qui dessine une perspective guidant le regard sur l'église.

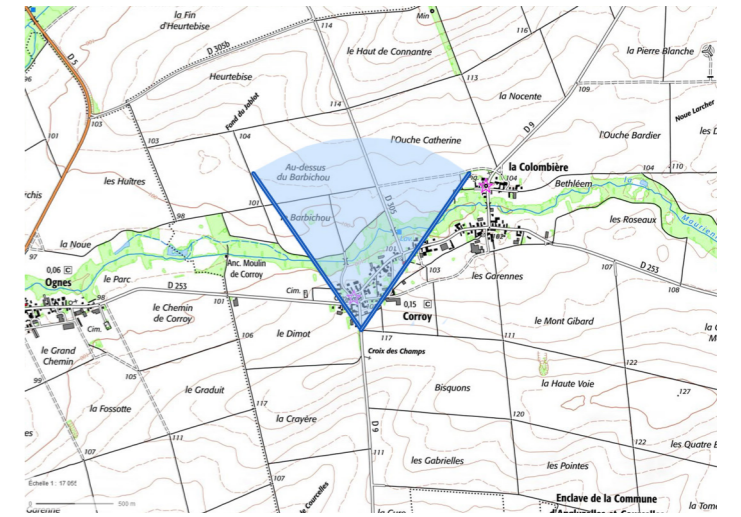
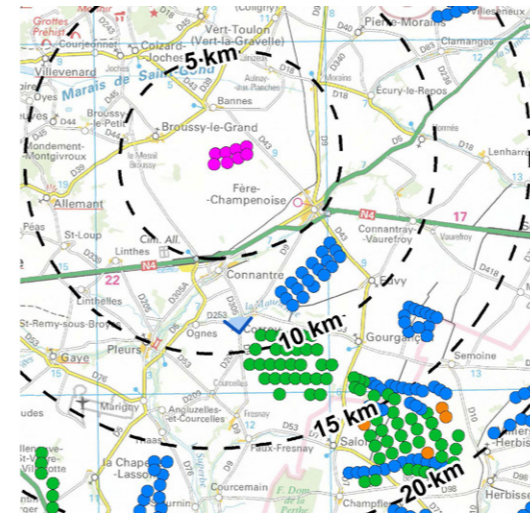
Le projet éolien des Pidances est masqué à l'arrière du tissu urbain et de la ripisylve de la vallée de la Maurienne, sans incidence visuelle avec l'église protégée. La distance d'éloignement de plus de 8 kilomètres permet à la configuration paysagère de jouer un rôle de filtre visuel efficace.

**Coordonnées du point de prise de vue :** X=768829 / Y=6844653 (Lambert 93)

**Distance à l'éolienne la plus proche :** 8671 mètres

**Angle de la prise de vue :** 60°

**Date de la prise de vue :** 12/05/2021



**ETAT INITIAL** (parcs en exploitation et permis accordés)



**SIMULATION** (ajout des projets en instruction avec avis de l'AE et du projet étudié)



**PROJET** - pour une vision des éoliennes à «taille réelle», tenir le document à 35cm du regard



L'angle initial de la prise de vue étant de 60°, la vue à taille réelle présentée sur cette page diffère peu de la vue présentée dans la page précédente, adaptée au format du document et à ses marges. La prise de vue initiale correspond en effet sensiblement à l'angle de perception de l'oeil humain.

# 41-Depuis les abords immédiats de l'église de Corroy

L'église protégée de Corroy est bâtie en coeur urbain, le bâti environnant formant un front urbain dense, empêchant toute percée visuelle sur le paysage au-delà.

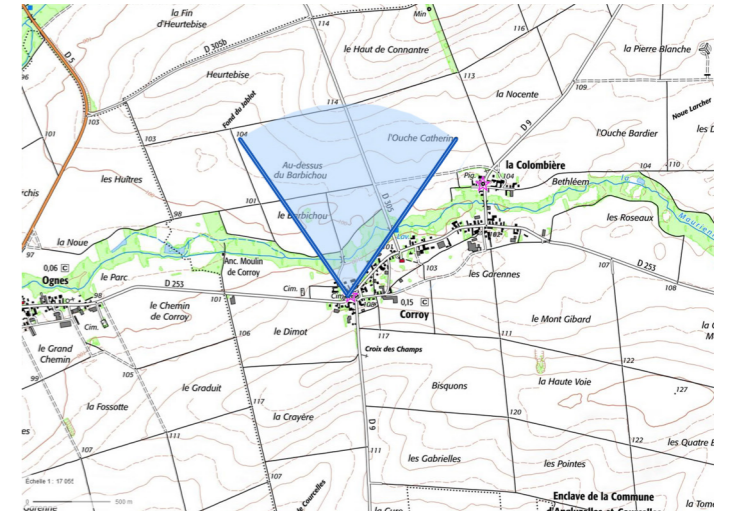
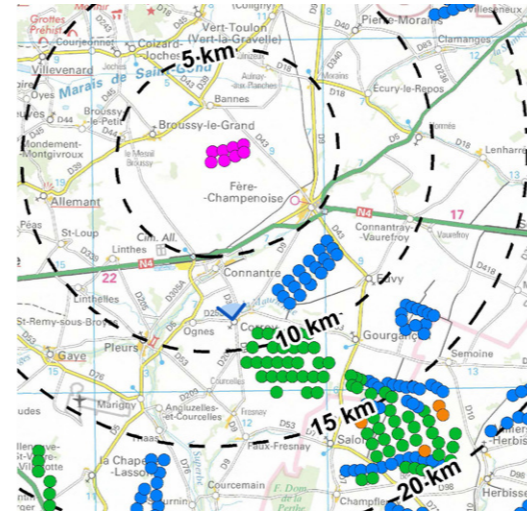
Depuis les abords de l'édifice, le projet des Pidances est masqué par le tissu urbain, sans incidence sur la perception depuis l'église protégée.

**Coordonnées du point de prise de vue :** X=768768 / Y=6844845 (Lambert 93)

**Distance à l'éolienne la plus proche :** 8480 mètres

**Angle de la prise de vue :** 60°

**Date de la prise de vue :** 12/05/2021



**ETAT INITIAL** (parcs en exploitation et permis accordés)



**SIMULATION** (ajout des projets en instruction avec avis de l'AE et du projet étudié)



PROJET - pour une vision des éoliennes à «taille réelle», tenir le document à 35cm du regard



L'angle initial de la prise de vue étant de 60°, la vue à taille réelle présentée sur cette page diffère peu de la vue présentée dans la page précédente, adaptée au format du document et à ses marges. La prise de vue initiale correspond en effet sensiblement à l'angle de perception de l'oeil humain.